



CHEESE II

Systeme laser
diode dentaire



DENTAIRE



CHEESE II

Système laser diode dentaire



Écran tactile
de 7 pouces



Pédale sans fil



Puissance de sortie
maxi 10w

Applications cliniques

A. Thérapie parodontale

Gingivitis-2W
Periodontis - Poulis, 500 / 500ms, 1-2,5W
Operculectomie - CW, 3-3,5W
Frenectomie - CW, 2-2,5W
Gingivectomie - CW, 1,5-2W

B. Endodontie

Stérilisation du canal radiculaire - CW, 1W
Absès physique - CW 1.2-1.5W
Caries-Pulse 1.2W, 500 / 500ms
Désensibilisation - Pulse, 30/30ms, 3W
Laser analgésique, -CW, 2W

C. Chirurgie buccale

Excision tissulaire douce-2W
Ablation-2.5W
Exposition au plant-CW, 2-3W
Peri-implantite-2W
Apthae et herpès-1.5W

D. Procédures esthétiques

Bleaching - CW, 1.5-3W
Dépigmentation - CW, 2-3.5W
Correction du sourire -2W
Apthae et herpès, CW, 1.5-2W
allongement de la couronne, CW, 1.5W

E. Biostimulation

Impulsion de désensibilisation des dents, 30/30 ms, 0,5-5 W
Extraction post-0,8 W
TMJ -0,8 W
Hémostats-CW, 0,8-1,5 W
Leukoplakia-2W

Chirurgie des tissus mous

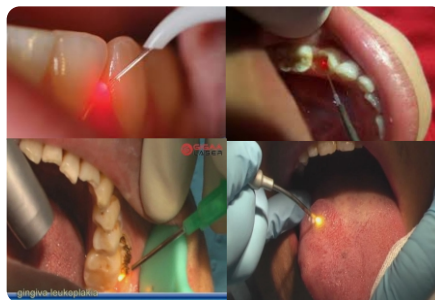
Le contrôle le plus précis de la coupe de tissu peut être utilisé pour différentes procédures et biotypes de tissu. Il coupe les tissus mous propres, avec plus d'hémostase et de confort du patient.

Blanchiment des dents

Une solution de blanchiment des dents idéale pour les bureaux évolutifs, qui souhaite élargir son menu de traitements cosmétiques. Le gel de blanchiment appliqué agit comme un isolant avec une meilleure performance.

Traitement de la douleur

L'utilisation d'une pièce à main pour le traitement des tissus profonds peut atténuer les inconforts tels que l'anti-inflammation, la douleur, la réparation accélérée des tissus et la croissance cellulaire.



ESSE3 srl, Via Garibaldi 30
14022 Castelnuovo D.B. (AT)
Tel +39 011 99 27 706
Fax +39 011 99 27 506
e-mail esse3@chierinet.it
web: www.esse3.dreamgest.com

